

PROJETO INTERSECÇÃO

Ibmec /DF

Fev/2011

i

Ibmec

OBJETIVO GERAL

1ª fase:

Implantar um projeto cultural na unidade Ibmecc/DF, envolvendo os alunos da graduação e contribuindo com o processo de consolidação da marca na praça.

2ª fase:

Após validação do projeto piloto com os alunos da graduação Ibmecc/DF, apresentar o projeto para os coordenadores/diretores/orientadores das escolas de ensino médio de Brasília, com intuito de agregar valor à proposta de relacionamento já existente e de ampliar a atuação da marca Ibmecc na comunidade local.

JUSTIFICATIVA

É uma ação vinculada ao Projeto Intersecção da Wikimedia Foundation - Brasil (fundação que mantém a wikipedia e projetos relacionados), de responsabilidade sócio-ambiental e cultural.

Por meio deste projeto criou-se a oportunidade de inclusão de dados, imagens e informações educativas sobre a área geográfica do Planalto Central, compondo um estudo etno-geográfico e econômico dividido em cinco dimensões:

1. Localidades
2. Relevo/hidrografia
3. Fauna/flora
4. Pessoas
5. **Pequenos empreendimentos**

JUSTIFICATIVA

1. Localidades

Levantamento de informações gerais e mapeamento relativo às demais dimensões, referentes à cidades, povoados, lugarejos, praças monumentos, pontos turísticos, etc.

JUSTIFICATIVA

2. Relevo/hidrografia

Compreendendo o estudo de morros, serras, chapadas, depressões e vales, barragens, lagos, lagoas, rios, córregos e cachoeiras.

JUSTIFICATIVA

3. Fauna/flora

Compreendendo o estudo de alguns mamíferos, pássaros, árvores e flores.

JUSTIFICATIVA

4. Pessoas

Incluindo realização de biografias de personalidades ilustres e entrevistas com pessoas comuns.

JUSTIFICATIVA

5. Pequenos empreendimentos:

Compreendendo o estudo de empreendedores individuais, micro, pequenas e médias empresas dos setores primário, secundário e terciário da economia, com ênfase em negócios sustentáveis.

1ª fase :::: O PROJETO NO IBMEC

O envolvimento dos alunos Ibmecc terá como foco a 5ª dimensão do Projeto Intersecção “**pequenos empreendimentos**”, que compreende o estudo de empreendedores individuais, micro, pequenas e médias empresas dos setores primário, secundário e terciário da economia, com ênfase em negócios sustentáveis.

Os alunos do Ibmecc serão orientados para a elaboração de textos informativos baseados em entrevistas com personagens reais de relevância para a construção da memória cultural do DF.

1ª fase :::::

O PROJETO NO IBMEC

Metodologia

	ETAPAS	ESTRATÉGIAS	CONSIDERAÇÕES
1	Convite aos alunos do Ibmec	Criar e-mail marketing para envio aos alunos e divulgar em sala de aula, com a autorização da coordenação acadêmica e do professor.	É preciso haver envolvimento do corpo docente para validar e dar credibilidade ao projeto.
2	Apresentação do Projeto Intersecção pelo idealizador – Sr. Névio	Palestra informativa para motivar a participação dos alunos	É preciso criar um diferencial atrativo para os alunos, em forma de reconhecimento pelo melhor trabalho. Camisetas wikipedia para 2º e 3º lugar e viagem à Pirenópolis para o 1º lugar.
3	Treinamento sobre o uso da ferramenta wiki aos alunos interessados em participar – ministrado pelo Sr. Névio	Uso do laboratório Ibmec	É necessário conciliar agenda de uso da sala com as atividades extras dos alunos.
4	Definição de possíveis entrevistados e validação dos nomes/temas com o idealizador do projeto	Mapeamento de empreendimentos e empreendedores pioneiros da cidade feito pelos alunos. Validação via e-mail, entre alunos, Sr. Névio e equipe do projeto.	É essencial que o idealizador do projeto acompanhe a evolução dos trabalhos e direcione as ações.
5	Agendamento e realização das entrevistas	Ligações e deslocamentos sob a responsabilidade dos alunos	É fundamental que haja transparência na comunicação com os alunos, sobre os possíveis custos envolvidos, com os quais eles arcarão.
6	Elaboração dos textos para publicação na wiki notícias	Produção sob a responsabilidade dos alunos.	É relevante destacar que na elaboração dos textos, os alunos estarão desenvolvendo habilidades específicas para a seu aprendizado.
7	Produção de fotos para ilustrar a página do projeto, na dimensão 5 “Pequenos Empreendimentos”	Produção sob a responsabilidade dos alunos.	É importante enfatizar que os recursos materiais a serem utilizados serão próprios e de total responsabilidade dos alunos.

2ª fase ::::: O PROJETO NAS ESCOLAS DE ENSINO MÉDIO DE BRASÍLIA

As demais dimensões do Projeto Intersecção serão exploradas com os alunos das escolas de ensino médio de Brasília.

O objetivo principal é expandir o Projeto Cultural Ibmecc contribuindo com a construção da marca na praça.

Haverá dois momentos:

1º - apresentação do Projeto aos coordenadores/diretores/orientadores das escolas de ensino médio;

2º - visitas dos alunos do ensino médio das diversas escolas ao Ibmecc para apresentação do Projeto Intersecção, com depoimento dos alunos Ibmecc participantes da 1ª fase.

2ª fase :::::

O PROJETO

NAS ESCOLAS

DE ENSINO

MÉDIO

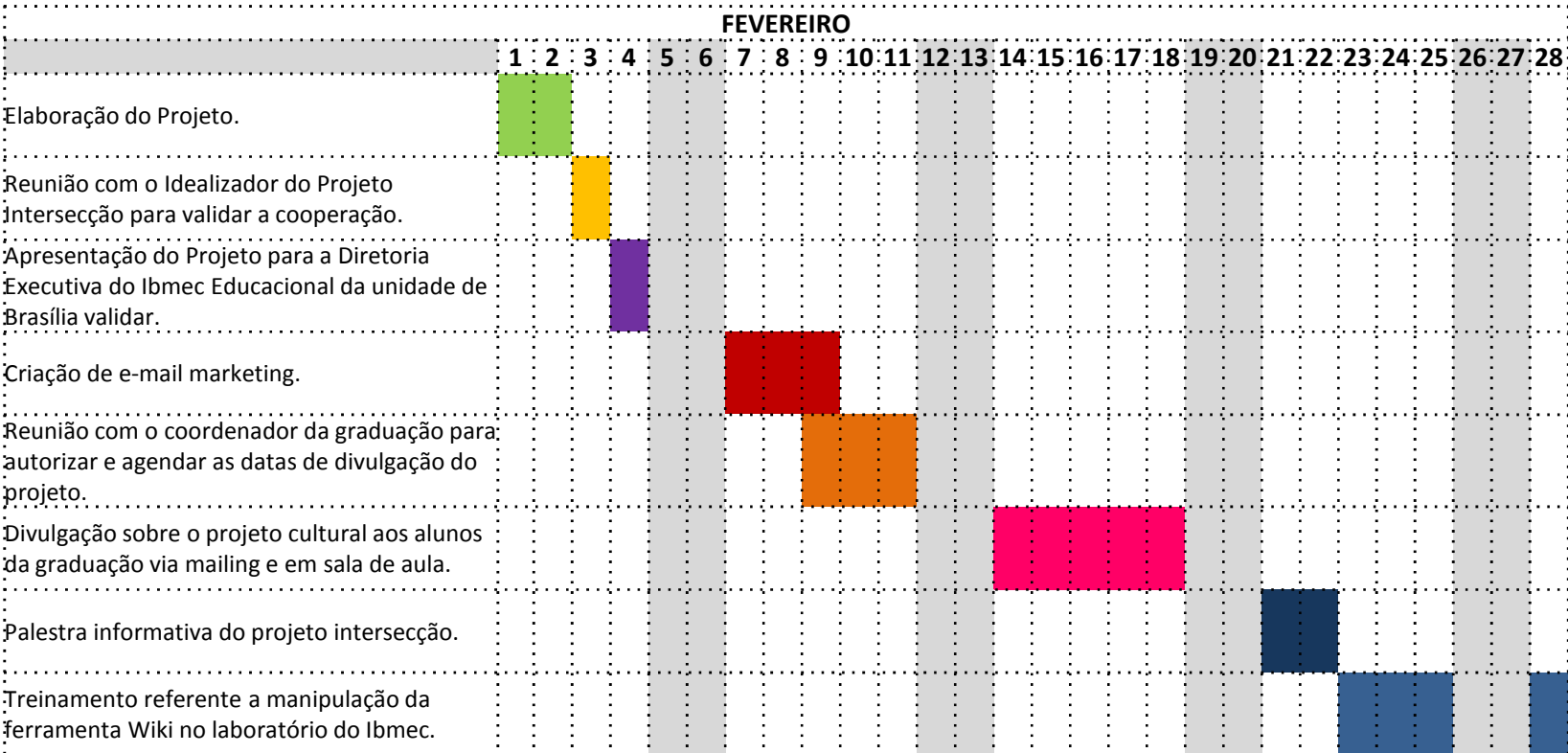
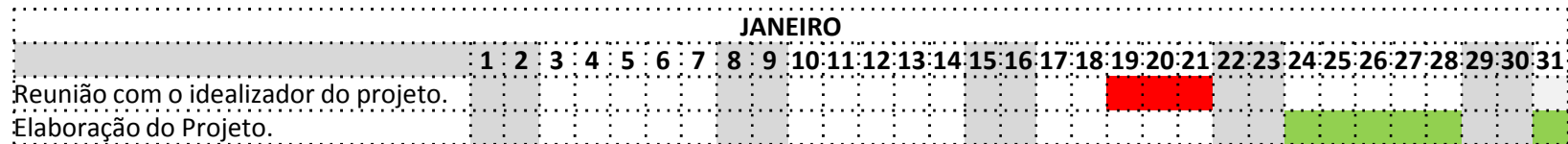
DE BRASÍLIA

Metodologia

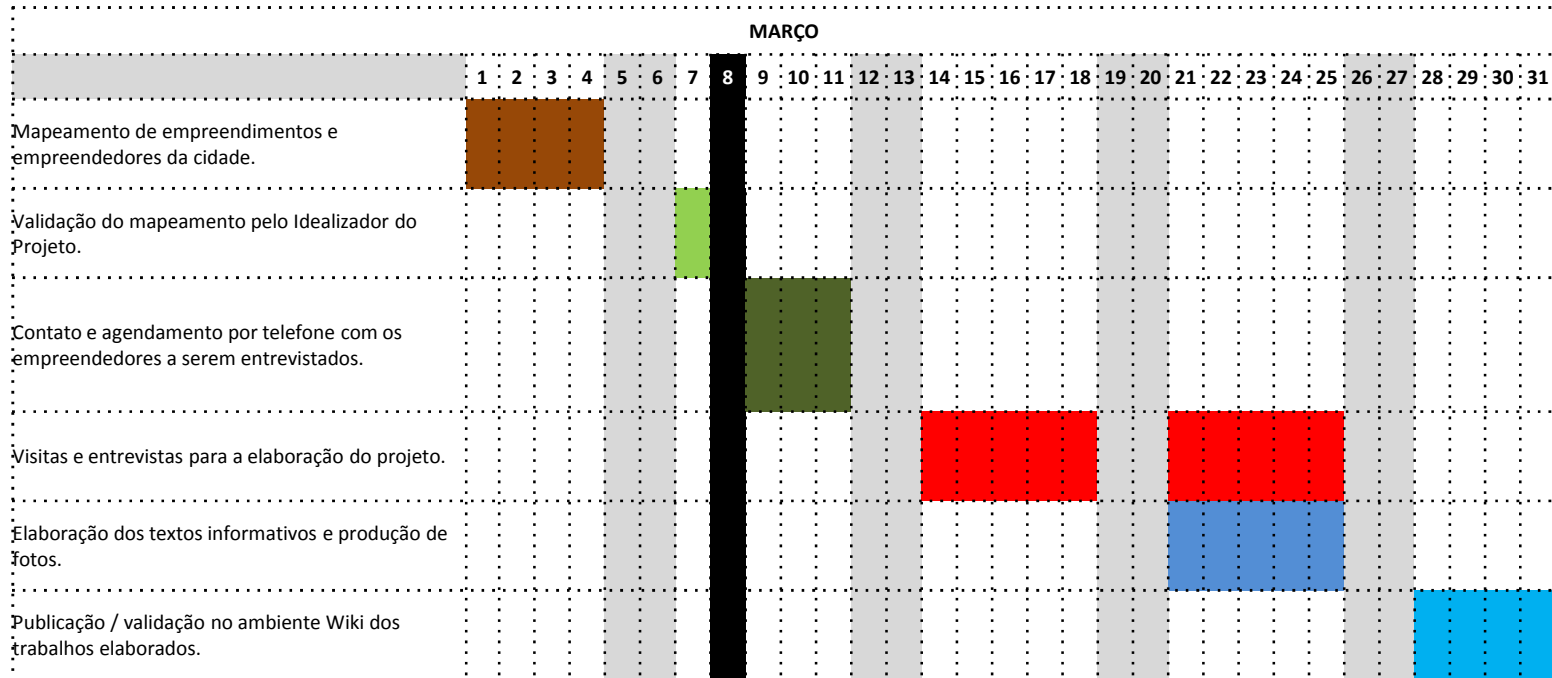
	ETAPAS	ESTRATÉGIAS	CONSIDERAÇÕES
1	Contato com os coordenadores / diretores e orientadores de escola de ensino médio.	Mapeamento das escolas de ensino médio que poderão ter interesse pelo projeto e agendamento de visitas.	É necessário iniciar a aproximação / validação do projeto com as escolas já parceiras do Ibmec.
2	Apresentação do Projeto Intersecção aos coordenadores / diretores / orientadores das escolas de ensino médio pelo idealizador.	Visitar as escolas de ensino médio.	É essencial definir o discurso usado na apresentação com foco na atratividade / praticidade para a escola.
3	Apresentação do Projeto Intersecção aos alunos das escolas de ensino médio pelo idealizador, com o apoio de depoimentos dos alunos do Ibmec participantes da 1ª fase dos Projetos.	Palestra informativa no Ibmec para motivar a participação dos alunos de ensino médio.	É preciso envolver professores das escolas de ensino médio, cujas disciplinas poderão contribuir com as 4 dimensões a serem trabalhadas e analisar os custos de deslocamento dos alunos das escolas de ensino médio ao Ibmec e o oferecimento de um coffee break.

Para a sustentação desta fase, será essencial o envolvimento total do idealizador nos treinamentos.

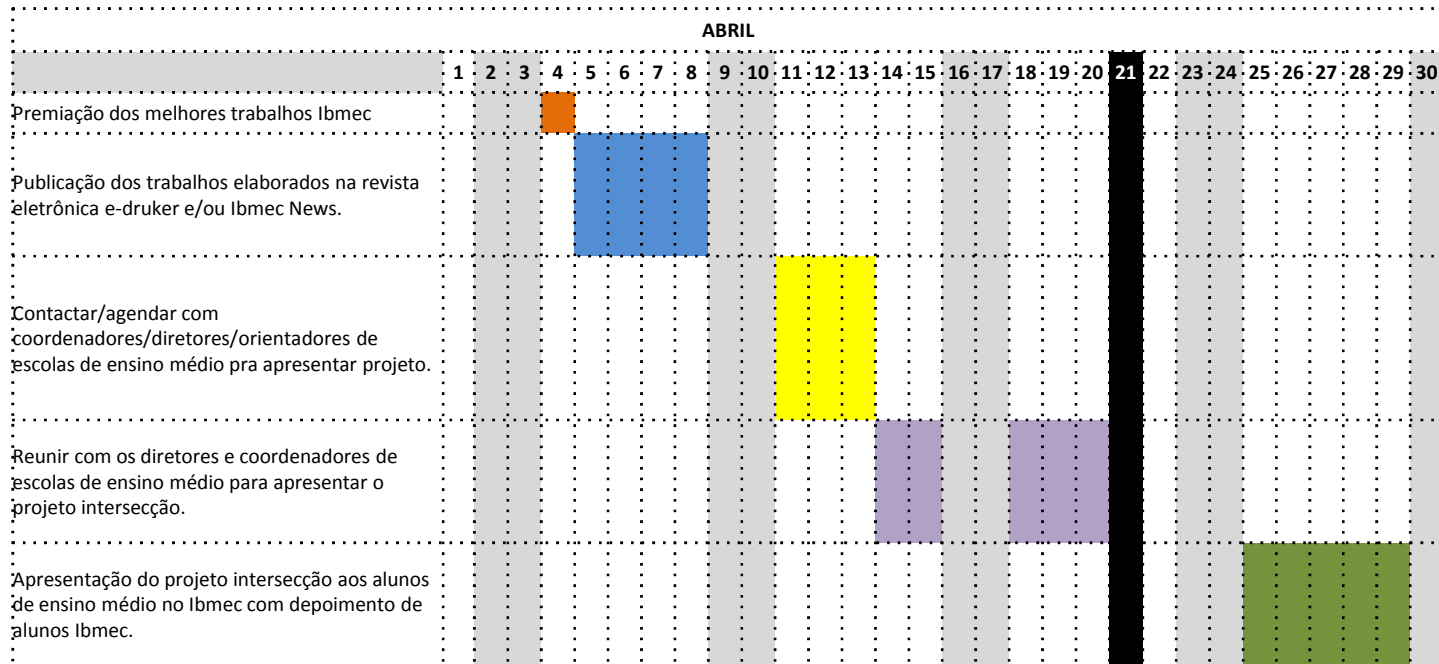
CRONOGRAMA



CRONOGRAMA



CRONOGRAMA



CUSTOS PREVISTOS

A previsão de custos para este Projeto envolve:

1. transporte e lanche para os alunos de ensino médio, viabilizando a visita ao Ibmec para os treinamentos:

- Transporte : R\$ 400,00 por dia
- Lanche (coffee break): R\$12,00 por pessoa

2. ação de reconhecimento para 1º lugar:

Diárias final de semana em Pirenópolis, com direito à acompanhante: R\$ 400,00

Considerando o envolvimento de 10 escolas, com 20 alunos em cada dia + a viagem, teríamos um custo inicial de R\$ 4.640,00.

É importante ressaltar que o Orçamento Ibmec 2011 não incluiu tal Projeto e será necessária aprovação de verba extra.

CONSIDERAÇÕES FINAIS

Será necessária a criação de um Comitê de avaliação para o julgamento dos trabalhos apresentados. Além do diretor e coordenador da unidade Brasília, sugerimos envolver algum profissional das outras unidades Ibmec, divulgando e fortalecendo o Projeto.

O Projeto teria maior consistência caso a implementação da 1ª fase ocorresse durante todo o 1º semestre /2011 e a 2ª fase tivesse início em agosto/2011 – percepção do idealizador do Projeto.

Equipe responsável _ Ibmec/DF

Beatriz Albarello – Ibmec Carreiras

Michelle Bravin – Assessora de Imprensa

Névio Carlos de Alarcão – Idealizador do Projeto Intersecção

Patricia Di Lucente – Coordenadora de Marketing

GRADUAÇÃO



Ibmec